

REGIONE CAMPANIA

COMUNE DI CASALUCE

Profondità di Caserta

OGGETTO: REALIZZAZIONE DI UN TEMPIO CREMATOARIO

Realizzazione con il sistema di progetto e finanza ai sensi dell'art. 183 D.Lgs 50/2016 comma 15 (progetto promotore)

LABORATORIO
T.04

DESCRIZIONE

PLANTE DI PROGETTO
(PIANTA PIANO TERRA)

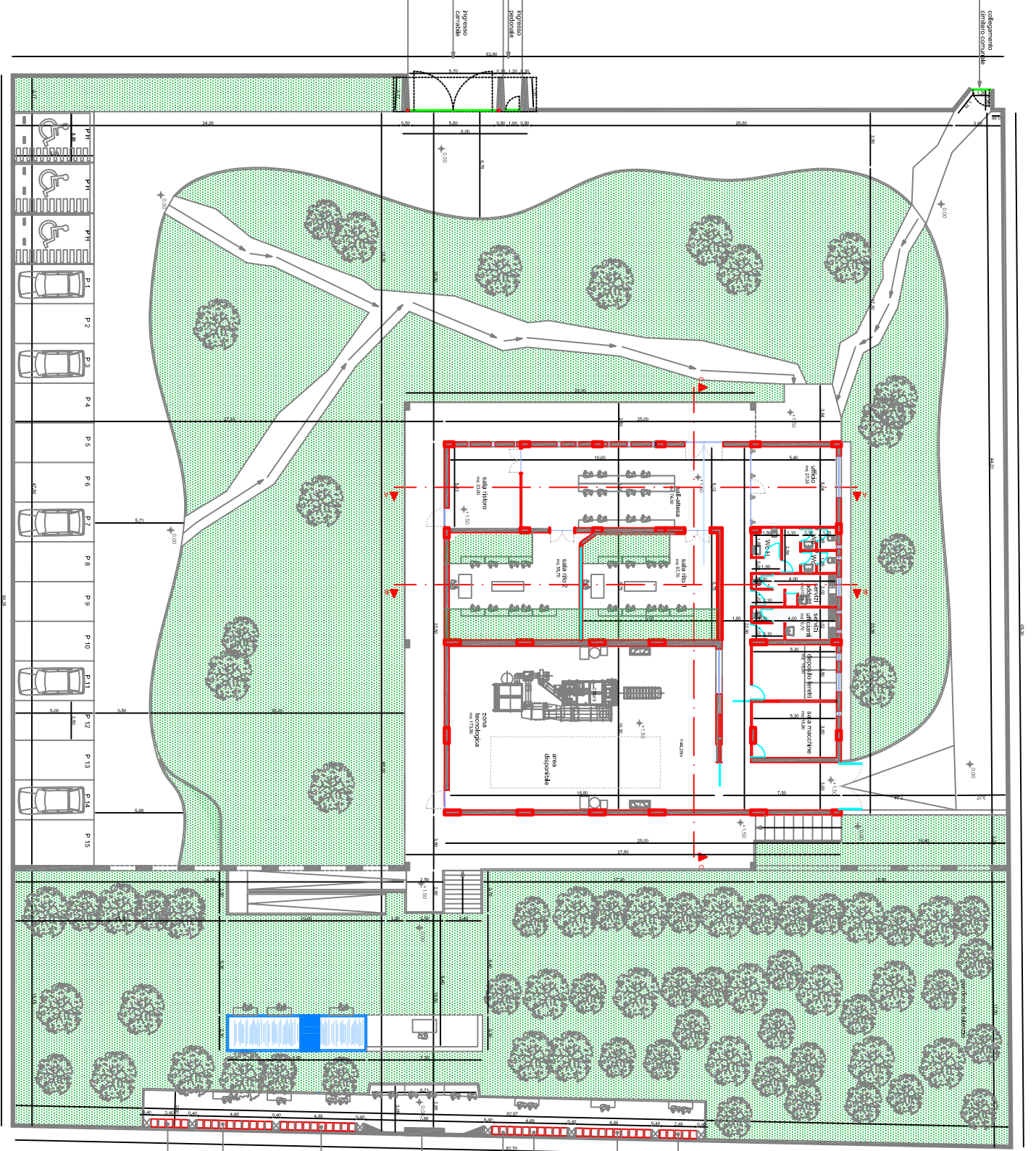
SCALE
1:100



STUDIO TECNICO ROSIELLO S.R.L.

IL PROGETTISTA
Prof. Ing. Vincenzo ROSIELLO

VIA MARIO BONDI, 144 - 83100 ISENTOVICO
P.I. 0824 52996 - P. IVA 0824 27946
E-mail: rosie@studiotecnicrosiello.it



- n. 25 loculi sotterranei su 5 file
- n. 50 loculi sotterranei su 5 file
- loculi per urna sotterranea
- n. 50 loculi sotterranei su 5 file
- n. 50 loculi sotterranei su 5 file
- dimensione esaltazione
- n. 50 loculi sotterranei su 5 file
- n. 25 loculi sotterranei su 5 file
- n. 50 loculi sotterranei su 5 file

