



COMUNE DI CASALUCE
PROVINCIA DI CASERTA

COMUNE DI CASALUCE

PROVINCIA DI CASERTA

PROGETTO DEFINITIVO ESECUTIVO

Progetto di adeguamento ed efficientamento della pubblica illuminazione del comune di Casaluce

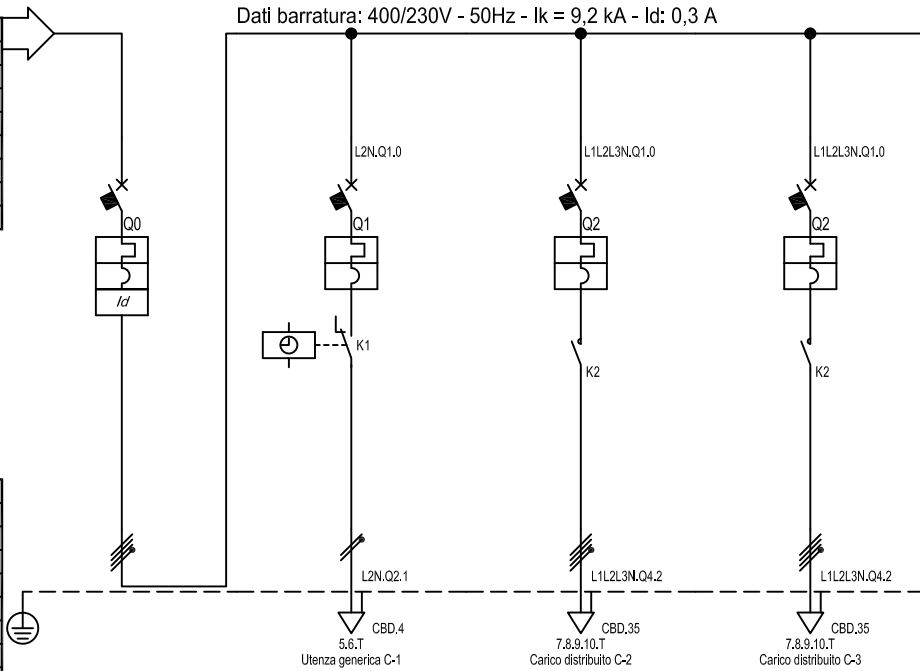
IMPIANTO DI PUBBLICA ILLUMINAZIONE SCHEMA ELETTRICO QUADRO **QE-02 ZONA 2**

COMMITTENTE:	PROGETTISTA INCARICATO
COMUNE DI CASALUCE	Ing. ALESSANDRO SCALA ALBO DI CASERTA N°3698 Det. Dirigenziale n° 192 del 30-10-2018
COLLABORAZIONI	
COLLABORAZIONI INDIVIDUALI	SOCIETA' DI INGEGNERIA
ING. SILVESTRO CESARO ORD. INGEGNERI CASERTA N°4502 SEZ.A	SIA CONSULTING SRL SERVIZI D'INGEGNERIA S.S. Sannitica km 27+400 Centro Dir. DE.RU. Marcanise (CE) 

REV	MODIFICHE	DATA	DISEGNATORE	Nome File
0	PROGETTO ESECUTIVO	23/10/2018	S.C./E.C.	SIA-041-2018-IE-EG-02 Riferimento
1				Scala Varie
2				
3				
4				
5				
				ELABORATO IE-EG-02

Da Quadro:	Fornitura
Partenza:	F C-0
Cavo [mm²]:	1(5G25)
Lunghezza [m]:	1
Tensione [V]:	400
Frequenza [Hz]:	50
Polarità:	Quadripolare
Tipo morsetto:	CBD.4
Numerazione morsetto:	1.2.3.4.T

Dati barratura: 400/230V - 50Hz - I_k = 9,2 kA - I_d: 0,3 A



Prefisso quadro:	Q2
Alimentazione:	Quadripolare
I _k Max [kA]:	9,533
Tensione nominale di impiego [V]:	400
Tensione di isolamento nominale[V]:	
Frequenza [Hz]:	50
Corrente ammissibile 1 s [kA]:	10
Grado di protezione IP:	---
Codice:	

Sigla utenza	
Descrizione	
POTENZA CONTEMPORANEA [kW]	
CORRENTE (Ib) [A]	
CosFi	
COEFF. DI CONTEMPORANEITA' [%]	
SCHEMA FUNZIONALE	
PROTEZIONE	MARCA
	MODELLO
	ESECUZIONE
	TIPOLOGIA
	In max/min/Reg. [A]
	Im max/min/Reg. [A]
P.d.I. / Curva [kA]	
Id max/min/Reg./Classe [A]	
DISTRIBUZIONE	
CADUTA DI TENSIONE PERCENTUALE [%]	
VOLTMETRO / AMPEROMETRO	
LINEA	SIGLA
	LUNGHEZZA [m]
	POSA
	K CORRETTIVI (K1,K2,K3,K4)
	Sezione [mmq]
	Portata (Iz) [A]

	C-0	C-1	C-2	C-3			
DESCRIZIONE	GENERALE QUADRO	INTERRUTTORE ORARIO	ILLUMINAZIONE VIA COMELLA-LA MALFA NENNI-LONGO-MORO	ILLUMINAZIONE CORSO V.EMANUELE E TRAVERSE			
POTENZA CONTEMPORANEA [kW]	5,786	0,206	3,3	2,28			
CORRENTE (Ib) [A]	9,942	0,993	5,292	3,857			
CosFi	0,9	0,9	0,9	0,9			
COEFF. DI CONTEMPORANEITA' [%]	100	100	100	100			
MARCA	SCHNEIDER	SCHNEIDER	SCHNEIDER	SCHNEIDER			
MODELLO	NG125a A si I/S/R	IC60N	IC60N+LC1-D40 230VAC	IC60N+LC1-D40 230VAC			
ESECUZIONE	Esecuzione Fissa	Esecuzione Fissa	Esecuzione Fissa	Esecuzione Fissa			
TIPOLOGIA	MagnetoTermicoDiff.	MagnetoTermico	MagnetoTermico+Contattore	MagnetoTermico+Contattore			
In max/min/Reg. [A]	—/— / 100	—/— / 10	—/— / 40	—/— / 40			
Im max/min/Reg. [A]	—/—/950	—/—/100	—/—/400	—/—/400			
P.d.I. / Curva [kA]	16 / C	20 / C	10 / C	10 / C			
Id max/min/Reg./Classe [A]	3,00/0,30/0,3 - Cl. A si I/S/R	—	—	—			
DISTRIBUZIONE	Quadripolare	Monofase L2+N	Quadripolare	Quadripolare			
CADUTA DI TENSIONE PERCENTUALE [%]	0,01	0,04	2,91	1,87			
VOLTMETRO / AMPEROMETRO							
LINEA	SIGLA	—	FG16OR16	FG16OR16	FG16OR16		
	LUNGHEZZA [m]	—	1	1,365	1,105		
	POSA	—	143/2M21_/30/0,8	143/8M61_/30/0,744	143/8M61_/30/0,744		
	K CORRETTIVI (K1,K2,K3,K4)	—	0,800	0,744	0,744		
	Sezione [mmq]	—	1(3G2,5)	1(5G10)	1(5G10)		
	Portata (Iz) [A]	—	24	41	41		

TITOLO	CODICE	COMMITTENTE	FILE	FOGLIO 1	SEGUE 2
QUADRO Q2		COMUNE DI CASALUCE	U_Q2_00001	1	
QUADRO ILLUMINAZIONE Q2			ELAB. E.C.	CONTR. A.S.	APPR. A.S.
Schema Unifilare	PREFISSO Q2		DISEGNO	COMMESSA	SIA 041-2018

21/11/2018

DATA:

B

C

D

E

F

SIA CONSULTING srl - TUTTI I DIRITTI RISERVATI

1

2

3

4

5

6

7

8

A

A

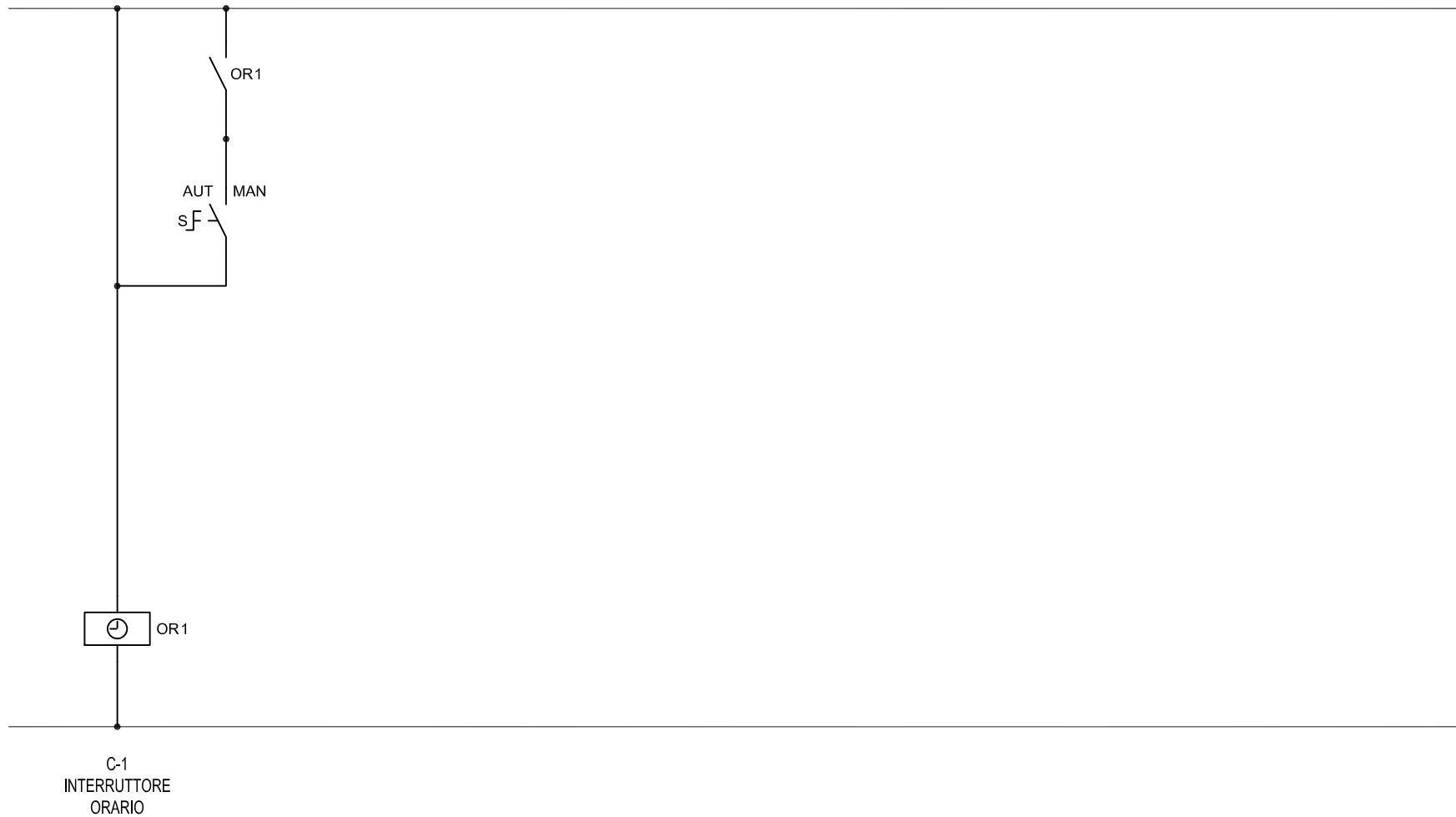
B

C

D

E

F



TITOLO		CODICE		COMMITTENTE		FILE		FOGLIOI SEGUE	
QUADRO Q2				COMUNE DI CASALUCE		U_Q2_00002		2 3	
QUADRO ILLUMINAZIONE Q2						ELAB. E.C.		CONTR. A.S. APPR. A.S.	
Schema Ausiliari		PREFIXO Q2				DISEGNO		COMMESSA	
								SIA 041-2018	

1

2

3

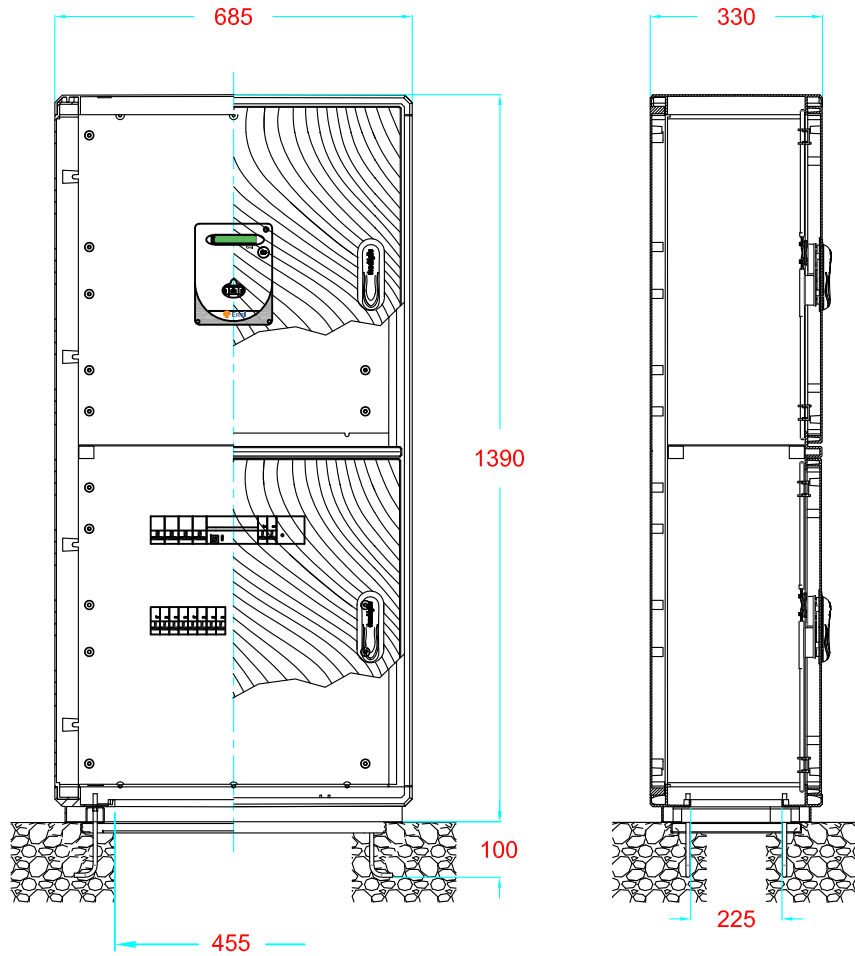
4

5

6

7

8



TITOLO
QUADRO Q2
 QUADRO ILLUMINAZIONE Q2
 Schema fronte quadro

CODICE

PREFISSO Q2

COMMITTENTE
COMUNE DI CASALUCE

FILE	U_Q2_00003		FOGLIO	3	SEGUE	-
ELAB.	E.C.	CONTR.	A.S.	APPR.	A.S.	
DISEGNO				COMMESSA	SIA 041-2018	