



COMUNE DI CASALUCE
PROVINCIA DI CASERTA

COMUNE DI CASALUCE

PROVINCIA DI CASERTA

PROGETTO DEFINITIVO ESECUTIVO

Progetto di adeguamento ed efficientamento della pubblica illuminazione del comune di Casaluce

IMPIANTO DI PUBBLICA ILLUMINAZIONE SCHEMA ELETTRICO QUADRO QE-01 ZONA 1

COMMITTENTE:		PROGETTISTA INCARICATO	
COMUNE DI CASALUCE		Ing. ALESSANDRO SCALA ALBO DI CASERTA N°3698 Det. Dirigenziale n° 192 del 30-10-2018	
COLLABORAZIONI			
COLLABORAZIONI INDIVIDUALI		SOCIETA' DI INGEGNERIA	
ING. SILVESTRO CESARO ORD. INGEGNERI CASERTA N°4502 SEZ.A		SIA CONSULTING SRL SERVIZI D'INGEGNERIA S.S. Sannitica km 27+400 Centro Dir. DE.RU. Marcianise (CE)	



REV	MODIFICHE	DATA	DISEGNATORE	Nome File
0	PROGETTO ESECUTIVO	23/10/2018	S.C./E.C.	SIA-041-2018 IE-EG-01 Riferimento
1				Scala Varie
2				
3				
4				
5				

ELABORATO

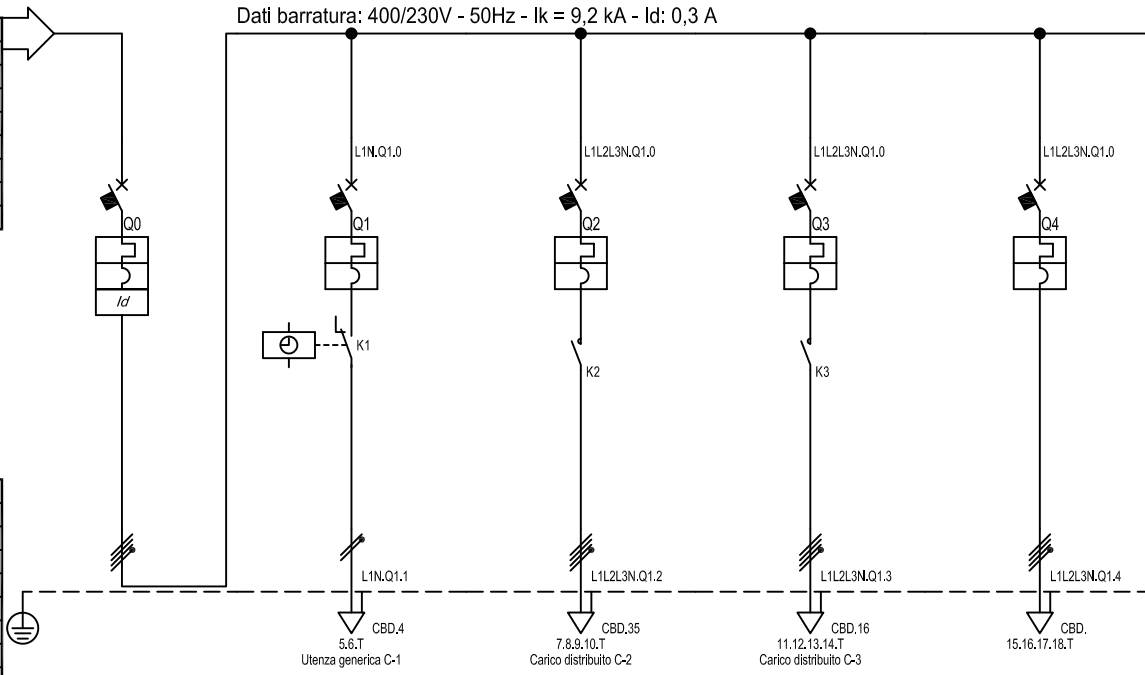
IE-EG-01

Da Quadro:	Fornitura
Partenza:	F C-0
Cavo [mm²]:	1(5G25)
Lunghezza [m]:	1
Tensione [V]:	400
Frequenza [Hz]:	50
Polarità:	Quadripolare
Tipo morsetto:	CBD.35
Numerazione morsetto:	1.2.3.4.T

Prefisso quadro:	Q1
Alimentazione:	Quadripolare
Ik Max [kA]:	9,533
Tensione nominale di impiego [V]:	400
Tensione di isolamento nominale[V]:	
Frequenza [Hz]:	50
Corrente ammissibile 1 s [kA]:	10
Grado di protezione IP:	---
Codice:	

Sigla utenza	
Descrizione	
POTENZA CONTEMPORANEA [kW]	
CORRENTE (Ib) [A]	
CosFi	
COEFF. DI CONTEMPORANEITA' [%]	
SCHEMA FUNZIONALE	
PROTEZIONE	MARCA
	MODELLO
	ESECUZIONE
	TIPOLOGIA
	In max/min/Reg. [A]
	Im max/min/Reg. [A]
P.d.I. / Curva [kA]	
Id max/min/Reg./Classe [A]	
DISTRIBUZIONE	
CADUTA DI TENSIONE PERCENTUALE [%]	
VOLTMETRO / AMPEROMETRO	
LINEA	SIGLA
	LUNGHEZZA [m]
	POSA
	K CORRETTIVI (K1,K2,K3,K4)
	Sezione [mmq]
Portata (Iz) [A]	

Dati barratura: 400/230V - 50Hz - Ik = 9,2 kA - Id: 0,3 A



	C-0	C-1	C-2	C-3	C-4		
Descrizione	GENERALE QUADRO	INTERRUTTORE ORARIO	ILLUMINAZIONE LATO DESTRO	ILLUMINAZIONE LATO SINISTRO	PREDISPOSIZIONE		
POTENZA CONTEMPORANEA [kW]	6,986	0,206	4,2	2,58	0		
CORRENTE (Ib) [A]	12	0,993	6,736	4,138	0		
CosFi	0,9	0,9	0,9	0,9	---		
COEFF. DI CONTEMPORANEITA' [%]	100	100	100	100	100		
PROTEZIONE	MARCA	SCHNEIDER	SCHNEIDER	SCHNEIDER	SCHNEIDER		
	MODELLO	NG125a A si I/S/R	IC60N	IC60N+LC1-D40 230VAC	IC60N+LC1-D40 230VAC	IC60N	
	ESECUZIONE	Esecuzione Fissa	Esecuzione Fissa	Esecuzione Fissa	Esecuzione Fissa	Esecuzione Fissa	
	TIPOLOGIA	MagnetoTermicoDif.	MagnetoTermico	MagnetoTermico+Contattore	MagnetoTermico+Contattore	MagnetoTermico	
	In max/min/Reg. [A]	--/-- / 100	--/-- / 10	--/-- / 40	--/-- / 40	--/-- / 16	
	Im max/min/Reg. [A]	--/--/950	--/--/100	--/--/400	--/--/400	--/--/160	
P.d.I. / Curva [kA]	16 / C	20 / C	10 / C	10 / C	10 / C		
Id max/min/Reg./Classe [A]	3,00/0,30/0,3 - Cl. A si I/S/R	--	--	--	--		
DISTRIBUZIONE	Quadripolare	Monofase L1+N	Quadripolare	Quadripolare	Quadripolare		
CADUTA DI TENSIONE PERCENTUALE [%]	0,02	0,04	3,35	3,17	0,02		
LINEA	SIGLA	--	FG16OR16	FG16OR16	FG16OR16	--	
	LUNGHEZZA [m]	--	1	2,885	1,805	--	
	POSA	--	143/2M21_/30/0,8	143/8M61_/30/0,744	143/8M61_/30/0,744	--	
	K CORRETTIVI (K1,K2,K3,K4)	--	0,800	0,744	0,744	--	
	Sezione [mmq]	--	1(3G2,5)	1(5G25)	1(5G10)	--	
Portata (Iz) [A]	--	24	69	41	--		

TITOLO	CODICE	COMMITTENTE	FILE	FOGLIO
QUADRO Q1		COMUNE DI CASALUCE	U_Q1_00001	1
QUADRO ILLUMINAZIONE Q1			CONTR.	2
Schema Unifilare	PREFISSO Q1		A.S.	A.S.
			COMMESSA	SIA 041-2018

21/11/2018

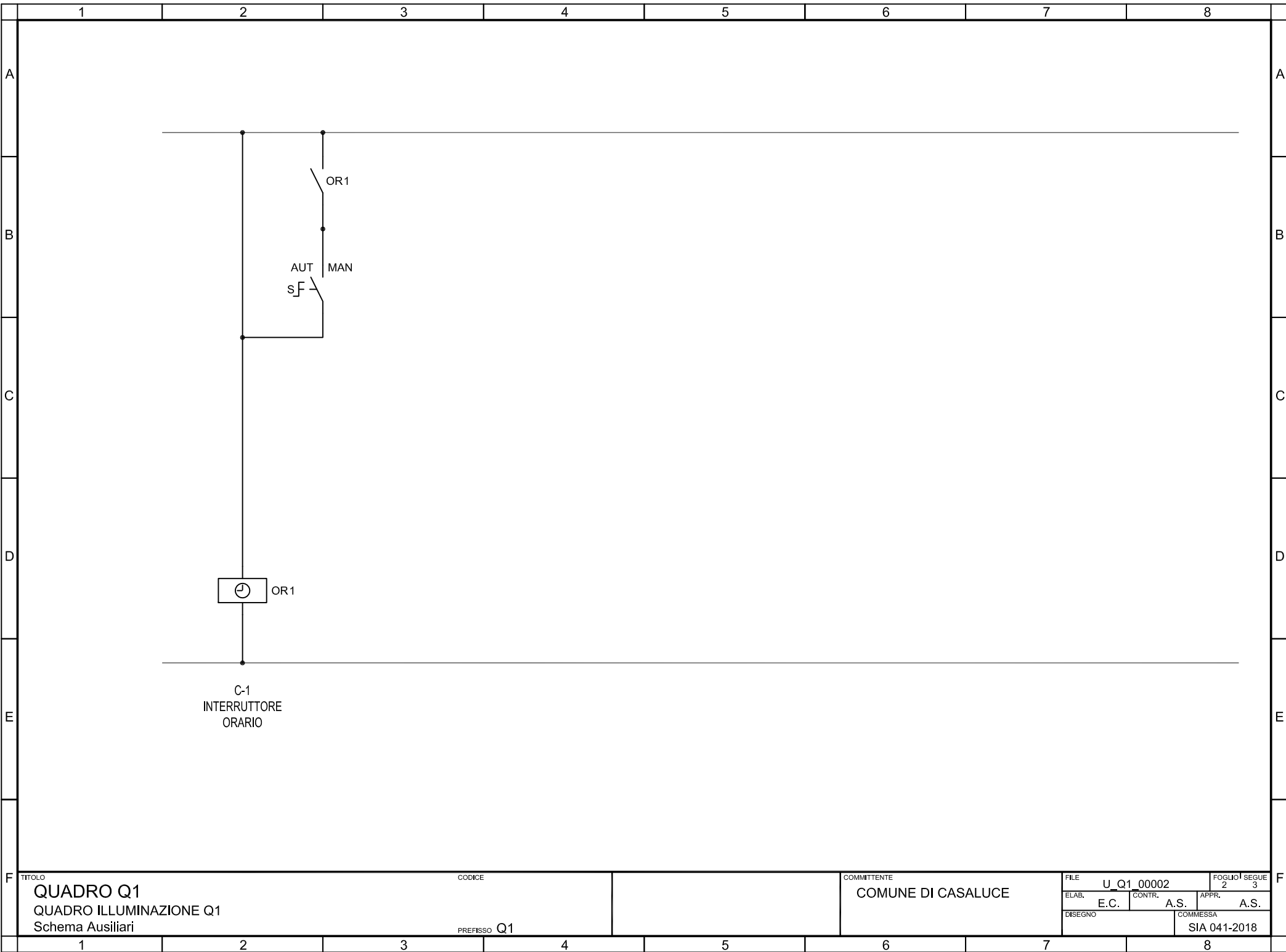
DATA:

B

C

D

SIA CONSULTING srl - TUTTI I DIRITTI RISERVATI



TITOLO QUADRO Q1 QUADRO ILLUMINAZIONE Q1 Schema Ausiliari		CODICE			COMMITTENTE COMUNE DI CASALUCE	FILE U Q1 00002	FOGLIO 1 2	SEGUE 3
		PREFISSO Q1				ELAB. E.C.	CONTR. A.S.	APPR. A.S.
						COMMESSA SIA 041-2018		

A

B

C

D

E

F

1

2

3

4

5

6

7

8

1

2

3

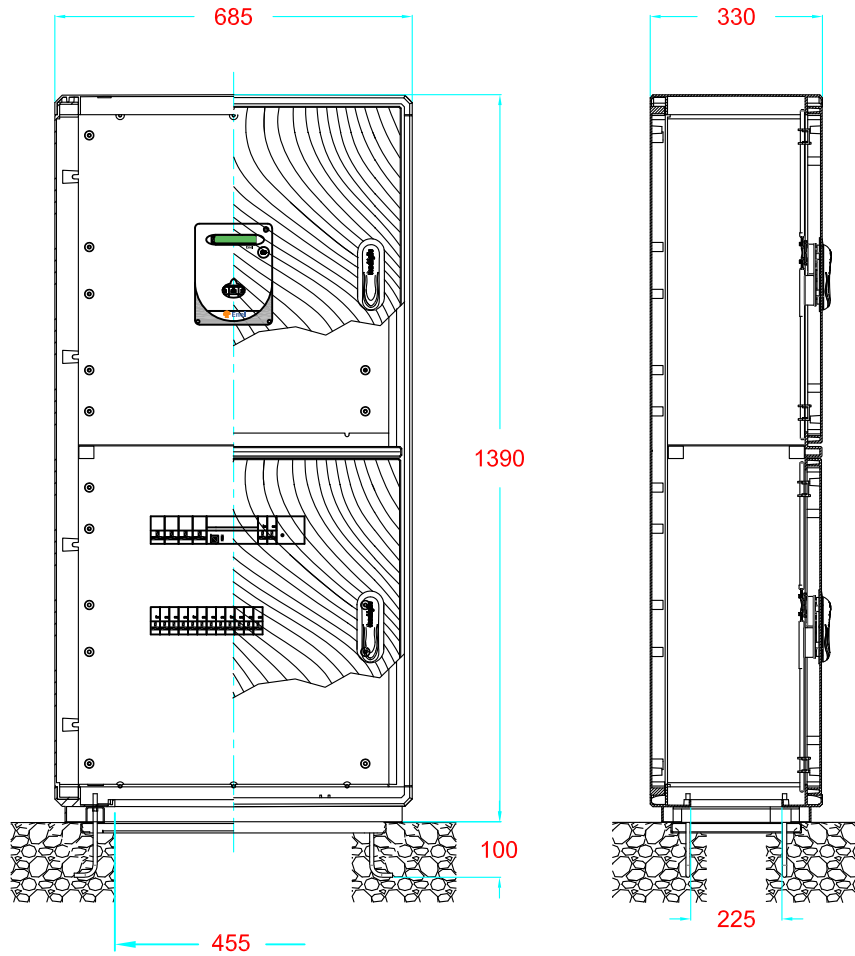
4

5

6

7

8



TITOLO
QUADRO Q1
 QUADRO ILLUMINAZIONE Q1
 Schema fronte quadro

CODICE

 PREFISSO **Q1**

COMMITTENTE
COMUNE DI CASALUCE

FILE	U_Q1_00003		FOGLIO	3	SEGUE	-
ELAB.	E.C.	CONTR.	A.S.	APPR.	A.S.	
DISEGNO	COMMESSA			SIA 041-2018		